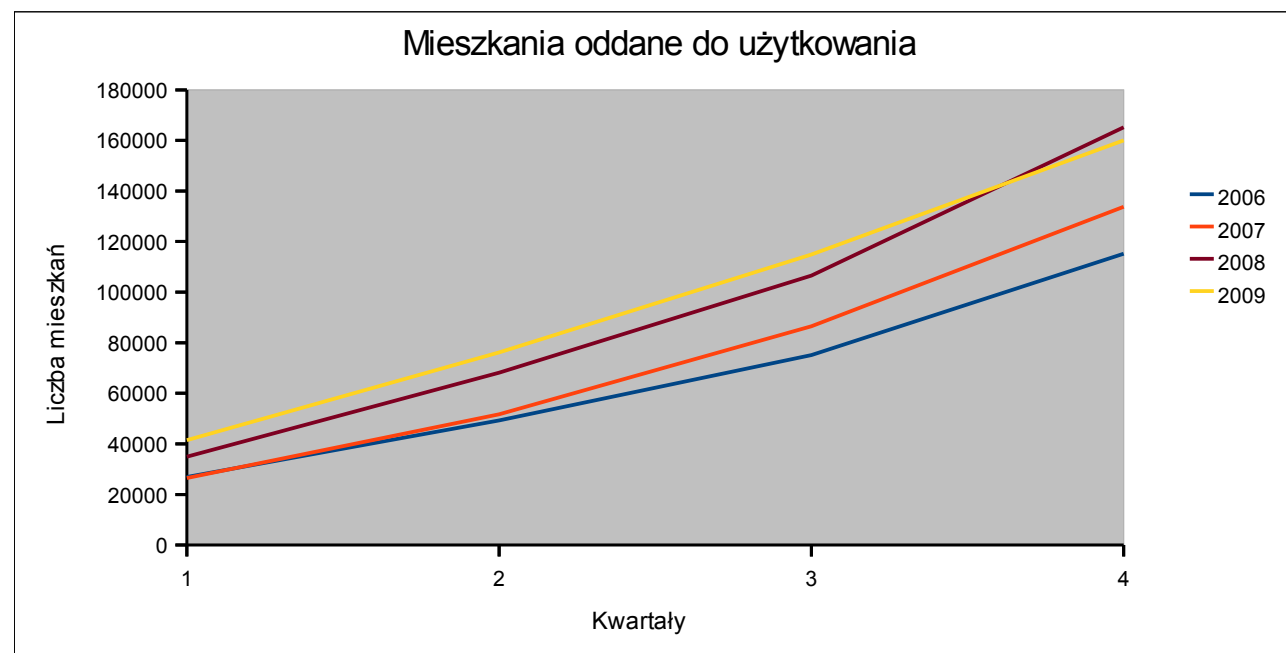


## Wyniki budownictwa mieszkaniowego

Mieszkania oddane do użytkowania - według form budownictwa (poniżej podano liczbę mieszkań)

źródło: GUS

| wyszczególnienie                  | I kw. 2006 | I-II kw. 2006 | I-III kw. 2006 | I-IV kw. 2006 | I kw. 2007 | I-II kw. 2007 | I-III kw. 2007 | I-IV kw. 2007 | I kw. 2008 | I-II kw. 2008 | I-III kw. 2008 | I-IV kw. 2008 | I kw. 2009 | I-II kw. 2009 | I-III kw. 2009 | I-IV kw. 2009 |
|-----------------------------------|------------|---------------|----------------|---------------|------------|---------------|----------------|---------------|------------|---------------|----------------|---------------|------------|---------------|----------------|---------------|
| <b>OGÓŁEM</b>                     | 26889      | 49274         | 75164          | <b>115187</b> | 26454      | 51753         | 86444          | <b>133778</b> | 34914      | 68148         | 106543         | <b>165192</b> | 41463      | 76153         | 114852         | <b>160019</b> |
| <b>budownictwo indywidualne</b>   | 13492      | 25885         | 39134          | <b>57594</b>  | 15646      | 30331         | 47907          | <b>71636</b>  | 51319      | 33721         | 51319          | <b>83338</b>  | 20152      | 34176         | 50583          | <b>72210</b>  |
| przeznaczone na sprzedaż/ wynajem | 8390       | 15363         | 23537          | <b>37944</b>  | 7563       | 14783         | 28434          | <b>45736</b>  | 13281      | 28070         | 44853          | <b>66703</b>  | 17861      | 36034         | 53986          | <b>72098</b>  |
| spółdzielcze                      | 2656       | 3695          | 5781           | <b>8972</b>   | 1981       | 3565          | 5152           | <b>8240</b>   | 2032       | 3704          | 6298           | <b>8647</b>   | 1555       | 3169          | 5352           | <b>7260</b>   |
| społeczne czynszowe               | 1425       | 2734          | 4227           | <b>6013</b>   | 684        | 2035          | 3228           | <b>5281</b>   | 518        | 1464          | 2103           | <b>3205</b>   | 833        | 1242          | 2195           | <b>3600</b>   |
| komunalne                         | 854        | 1504          | 2308           | <b>4423</b>   | 506        | 872           | 1501           | <b>2456</b>   | 533        | 1026          | 1711           | <b>2722</b>   | 917        | 1215          | 2283           | <b>4202</b>   |
| zakładowe                         | 72         | 93            | 177            | <b>241</b>    | 74         | 167           | 222            | <b>429</b>    | 159        | 199           | 259            | <b>577</b>    | 145        | 159           | 453            | <b>649</b>    |



## Realizacja budownictwa mieszkalnego według województw

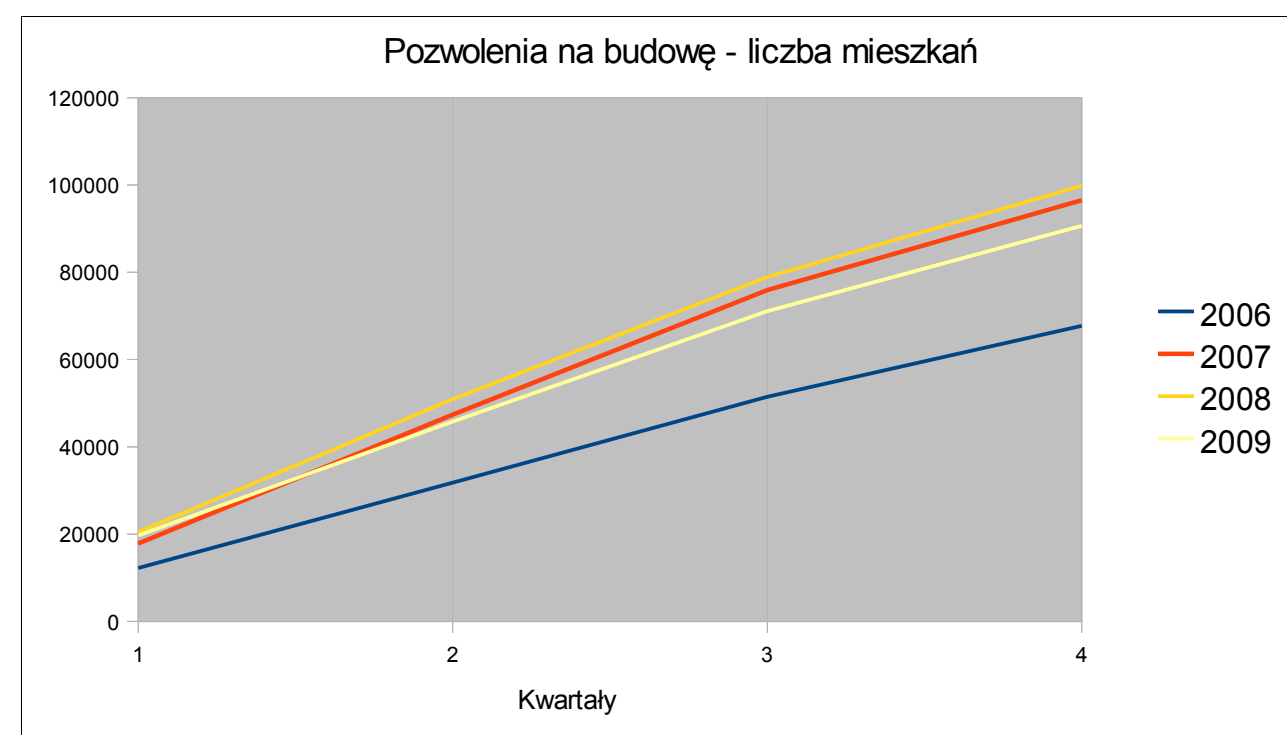
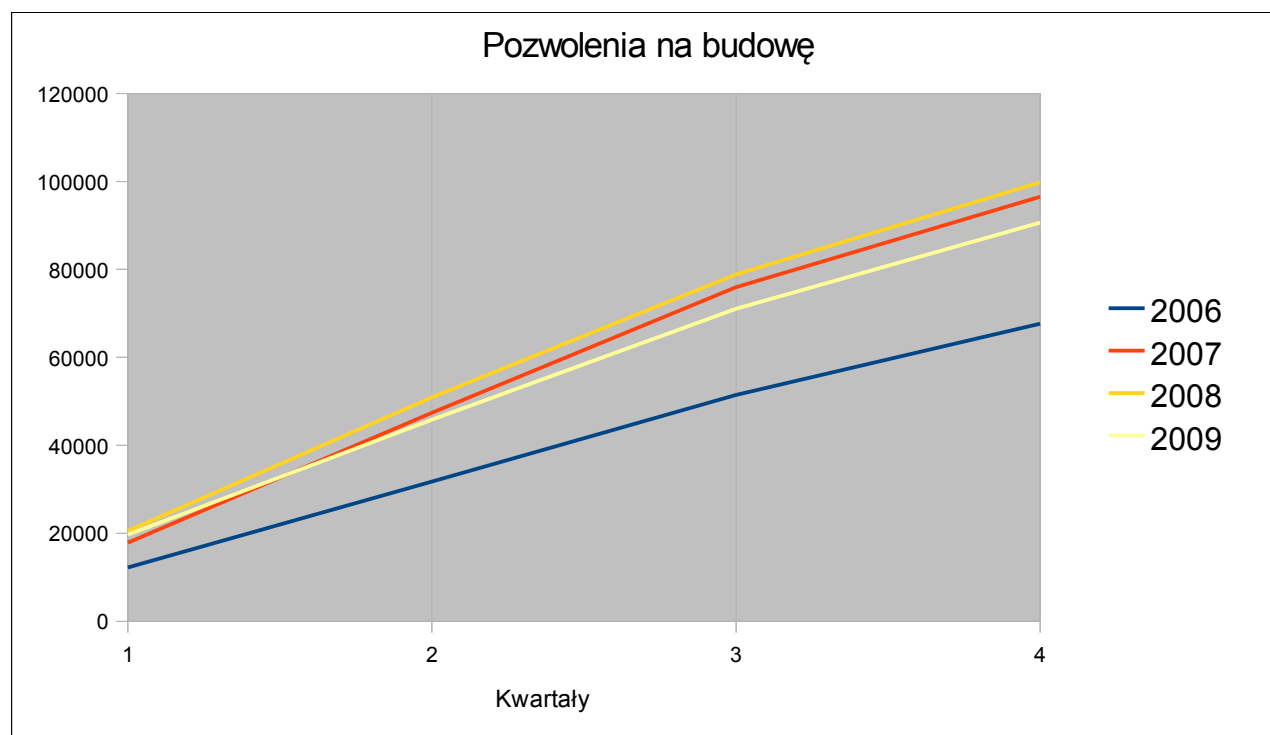
źródło: GUS

| wyszczególnienie    | I kw. 2006 | I-II kw. 2006 | I-III kw. 2006 | I-IV kw. 2006 | I kw. 2007 | I-II kw. 2007 | I-III kw. 2007 | I-IV kw. 2007 | I kw. 2008 | I-II kw. 2008 | I-III kw. 2008 | I-IV kw. 2008 | I kw. 2009 | I-II kw. 2009 | I-III kw. 2009 | I-IV kw. 2009 |
|---------------------|------------|---------------|----------------|---------------|------------|---------------|----------------|---------------|------------|---------------|----------------|---------------|------------|---------------|----------------|---------------|
| <b>OGÓŁEM</b>       | 26889      | 49274         | 75164          | <b>115187</b> | 26454      | 51753         | 86444          | <b>133778</b> | 34914      | 68184         | 106543         | <b>165192</b> | 41819      | 76153         | 114852         | <b>160019</b> |
| Dolnośląskie        | 1926       | 3276          | 5103           | <b>9155</b>   | 1303       | 2911          | 6041           | <b>9073</b>   | 3147       | 4980          | 8099           | <b>12498</b>  | 4995       | 8399          | 10761          | <b>14143</b>  |
| Kujawsko-pomorskie  | 1005       | 2123          | 3561           | <b>5006</b>   | 1204       | 2534          | 3842           | <b>5569</b>   | 1731       | 3166          | 4794           | <b>7641</b>   | 1802       | 2944          | 4497           | <b>6710</b>   |
| Lubelskie           | 1117       | 1808          | 2831           | <b>4780</b>   | 1453       | 2480          | 3744           | <b>5693</b>   | 1696       | 2924          | 4292           | <b>7400</b>   | 1781       | 2916          | 4327           | <b>6087</b>   |
| Lubuskie            | 763        | 1379          | 1847           | <b>2858</b>   | 731        | 1380          | 2198           | <b>3232</b>   | 641        | 1510          | 2515           | <b>4254</b>   | 831        | 1614          | 2579           | <b>3727</b>   |
| Łódzkie             | 1118       | 1959          | 2937           | <b>4868</b>   | 1279       | 2430          | 3754           | <b>5886</b>   | 1676       | 2984          | 4248           | <b>7372</b>   | 1532       | 2928          | 4667           | <b>6344</b>   |
| Małopolskie         | 3818       | 6571          | 8687           | <b>12404</b>  | 2494       | 4780          | 8152           | <b>12390</b>  | 3183       | 6586          | 10634          | <b>16012</b>  | 5816       | 9999          | 13774          | <b>18776</b>  |
| Mazowieckie         | 6075       | 11712         | 17323          | <b>27090</b>  | 5902       | 10965         | 18424          | <b>30252</b>  | 7517       | 17006         | 26954          | <b>38154</b>  | 9883       | 18789         | 28752          | <b>38986</b>  |
| Opolskie            | 357        | 519           | 857            | <b>1338</b>   | 298        | 523           | 780            | <b>1356</b>   | 320        | 573           | 902            | <b>1831</b>   | 431        | 716           | 1162           | <b>1766</b>   |
| Podkarpackie        | 1117       | 2138          | 3275           | <b>4652</b>   | 1066       | 2250          | 3444           | <b>5335</b>   | 1427       | 2474          | 3703           | <b>5646</b>   | 1345       | 2271          | 3572           | <b>5466</b>   |
| Podlaskie           | 591        | 1300          | 1971           | <b>3036</b>   | 580        | 1201          | 2295           | <b>3956</b>   | 764        | 1519          | 2699           | <b>4973</b>   | 844        | 1389          | 2463           | <b>4222</b>   |
| Pomorskie           | 2060       | 4121          | 6402           | <b>10020</b>  | 2098       | 4609          | 7811           | <b>11663</b>  | 3147       | 5567          | 8907           | <b>14367</b>  | 2377       | 6055          | 10488          | <b>14384</b>  |
| Śląskie             | 1989       | 3761          | 5732           | <b>8325</b>   | 2275       | 4248          | 7037           | <b>10457</b>  | 2899       | 4948          | 7859           | <b>12229</b>  | 2732       | 4563          | 7597           | <b>10634</b>  |
| Świętokrzyskie      | 370        | 719           | 1057           | <b>1614</b>   | 400        | 785           | 1367           | <b>2279</b>   | 572        | 1088          | 1486           | <b>2668</b>   | 441        | 765           | 1289           | <b>1893</b>   |
| Warmińsko-Mazurskie | 1031       | 1519          | 2808           | <b>4469</b>   | 953        | 2214          | 3700           | <b>5833</b>   | 1199       | 2420          | 4147           | <b>6833</b>   | 880        | 1859          | 3037           | <b>4853</b>   |
| Wielkopolskie       | 2265       | 4407          | 7273           | <b>10455</b>  | 3122       | 5585          | 9540           | <b>14309</b>  | 3657       | 7302          | 10596          | <b>16345</b>  | 3923       | 7077          | 10308          | <b>14290</b>  |
| Zachodniopomorskie  | 1287       | 1962          | 3500           | <b>5117</b>   | 1296       | 2858          | 4315           | <b>6495</b>   | 1338       | 3137          | 4708           | <b>6969</b>   | 1850       | 3819          | 5579           | <b>7738</b>   |

Pozwolenia wydane na budowę nowych budynków mieszkalnych

źródło: GUS

| wyszczególnienie         | I kw. 2006 | I-II kw. 2006 | I-III kw. 2006 | I-IV kw. 2006 | I kw. 2007 | I-II kw. 2007 | I-III kw. 2007 | I-IV kw. 2007 | I kw. 2008 | I-II kw. 2008 | I-III kw. 2008 | I-IV kw. 2008 | I kw. 2009 | I-II kw. 2009 | I-III kw. 2009 | I-IV kw. 2009 |
|--------------------------|------------|---------------|----------------|---------------|------------|---------------|----------------|---------------|------------|---------------|----------------|---------------|------------|---------------|----------------|---------------|
| <b>OGÓŁEM POZWOLENIA</b> | 12253      | 31777         | 51454          | <b>67692</b>  | 17848      | 47400         | 75928          | <b>96507</b>  | 20520      | 50919         | 78890          | <b>99794</b>  | 19702      | 45812         | 71072          | <b>90632</b>  |
| z tego:                  |            |               |                |               |            |               |                |               |            |               |                |               |            |               |                |               |
| <b>budynki</b>           | 13233      | 34335         | 55027          | <b>73372</b>  | 20090      | 52884         | 84360          | <b>107989</b> | 22905      | 55720         | 86063          | <b>109123</b> | 21448      | 48809         | 75454          | <b>96151</b>  |
| <b>mieszkania</b>        | 29349      | 70663         | 114874         | <b>160545</b> | 43029      | 109775        | 174329         | <b>236731</b> | 47703      | 109061        | 172473         | <b>220372</b> | 41240      | 85061         | 131036         | <b>168440</b> |



**Wyniki budownictwa mieszkaniowego w latach 1991-1995**

| Miesiące:            | I           | I-II         | I-III        | I-IV         | I-V          | I-VI         | I-VII        | I-VIII       | I-IX         | I-X          | I-XI          | I-XII         |
|----------------------|-------------|--------------|--------------|--------------|--------------|--------------|--------------|--------------|--------------|--------------|---------------|---------------|
| <b>1991</b>          |             |              |              |              |              |              |              |              |              |              |               |               |
| <b>OGÓŁEM</b>        | <b>8826</b> | <b>17065</b> | <b>24238</b> | <b>32824</b> | <b>41548</b> | <b>53343</b> | <b>63701</b> | <b>72319</b> | <b>82423</b> | <b>93135</b> | <b>105830</b> | <b>136790</b> |
| spółdzielcze         | 5525        | 10746        | 15323        | 21167        | 26773        | 33484        | 40763        | 46316        | 52550        | 58642        | 66157         | 83554         |
| indywidualne         | 2244        | 4172         | 6254         | 8323         | 10700        | 15096        | 17138        | 19410        | 22464        | 26134        | 30148         | 39958         |
| sprzedaż lub wynajem | -           | -            | -            | -            | -            | -            | -            | -            | -            | -            | -             | -             |
| pozostałe            | 1057        | 2147         | 2661         | 3334         | 4075         | 4763         | 5800         | 6593         | 7409         | 8359         | 9525          | 13278         |
| <b>1992</b>          |             |              |              |              |              |              |              |              |              |              |               |               |
| <b>OGÓŁEM</b>        | <b>9009</b> | <b>18409</b> | <b>47242</b> | <b>52217</b> | <b>58492</b> | <b>66888</b> | <b>74827</b> | <b>82109</b> | <b>89349</b> | <b>99724</b> | <b>109574</b> | <b>132969</b> |
| spółdzielcze         | 5577        | 11988        | 37347        | 39528        | 42633        | 46389        | 51681        | 56204        | 60207        | 66381        | 72044         | 84260         |
| indywidualne         | 2262        | 4460         | 6977         | 8965         | 11312        | 15188        | 16868        | 18882        | 21273        | 24573        | 27863         | 36863         |
| sprzedaż lub wynajem | -           | -            | -            | -            | -            | -            | -            | -            | -            | -            | -             | -             |
| pozostałe            | 1170        | 1961         | 2918         | 3724         | 4547         | 5311         | 6278         | 7023         | 7869         | 8770         | 9667          | 11846         |
| <b>1993</b>          |             |              |              |              |              |              |              |              |              |              |               |               |
| <b>OGÓŁEM</b>        | <b>8513</b> | <b>15456</b> | <b>22266</b> | <b>28231</b> | <b>34213</b> | <b>42060</b> | <b>49665</b> | <b>56195</b> | <b>62092</b> | <b>68618</b> | <b>76891</b>  | <b>94449</b>  |
| spółdzielcze         | 5634        | 10041        | 14169        | 17849        | 21327        | 24796        | 29403        | 33037        | 35895        | 39053        | 43326         | 50002         |
| indywidualne         | 1906        | 3724         | 5601         | 7427         | 9341         | 12931        | 14834        | 17080        | 19501        | 22334        | 25465         | 33463         |
| sprzedaż lub wynajem | 3           | 18           | 87           | 108          | 113          | 199          | 229          | 265          | 310          | 342          | 343           | 485           |
| pozostałe            | 970         | 1673         | 2409         | 2847         | 3432         | 4134         | 5199         | 5813         | 6386         | 6889         | 7757          | 10499         |
| <b>1994</b>          |             |              |              |              |              |              |              |              |              |              |               |               |
| <b>OGÓŁEM</b>        | <b>6327</b> | <b>12003</b> | <b>16649</b> | <b>21153</b> | <b>25653</b> | <b>31681</b> | <b>36041</b> | <b>41232</b> | <b>45936</b> | <b>51504</b> | <b>57860</b>  | <b>76080</b>  |
| spółdzielcze         | 3538        | 6695         | 9138         | 11448        | 13555        | 15645        | 17633        | 20225        | 22030        | 24056        | 26264         | 31741         |
| indywidualne         | 1895        | 3847         | 5782         | 7533         | 9498         | 12810        | 14639        | 16721        | 19176        | 22023        | 25373         | 35516         |
| sprzedaż lub wynajem | 112         | 161          | 161          | 196          | 212          | 303          | 396          | 397          | 540          | 690          | 921           | 1404          |
| pozostałe            | 782         | 1300         | 1568         | 1976         | 2388         | 2923         | 3373         | 3889         | 4190         | 4735         | 5302          | 7419          |
| <b>1995</b>          |             |              |              |              |              |              |              |              |              |              |               |               |
| <b>OGÓŁEM</b>        | <b>4961</b> | <b>8787</b>  | <b>13170</b> | <b>16885</b> | <b>20937</b> | <b>26564</b> | <b>30960</b> | <b>35290</b> | <b>39989</b> | <b>46480</b> | <b>52319</b>  | <b>67072</b>  |
| spółdzielcze         | 2626        | 4308         | 6228         | 7969         | 9731         | 11855        | 14009        | 15802        | 17587        | 20002        | 22364         | 26800         |
| indywidualne         | 1671        | 3395         | 5420         | 6987         | 8906         | 11883        | 13569        | 15643        | 18062        | 20944        | 23735         | 31675         |
| sprzedaż lub wynajem | 187         | 241          | 454          | 679          | 772          | 1009         | 1198         | 1338         | 1497         | 2134         | 2317          | 2767          |
| pozostałe            | 477         | 843          | 1068         | 1250         | 1528         | 1817         | 2184         | 2507         | 2843         | 3400         | 3903          | 5830          |

**Wyniki budownictwa mieszkaniowego w latach 1996-2000**

| Miesiące:            | I           | I-II         | I-III        | I-IV         | I-V          | I-VI         | I-VII        | I-VIII       | I-IX         | I-X          | I-XI         | I-XII        |
|----------------------|-------------|--------------|--------------|--------------|--------------|--------------|--------------|--------------|--------------|--------------|--------------|--------------|
| <b>1996</b>          |             |              |              |              |              |              |              |              |              |              |              |              |
| <b>OGÓŁEM</b>        | <b>5342</b> | <b>9169</b>  | <b>12402</b> | <b>15607</b> | <b>18936</b> | <b>23298</b> | <b>27763</b> | <b>32181</b> | <b>36999</b> | <b>42932</b> | <b>49294</b> | <b>62130</b> |
| spółdzielcze         | 2761        | 4424         | 5648         | 7099         | 8431         | 9983         | 11844        | 13877        | 15784        | 18006        | 20746        | 24641        |
| indywidualne         | 1857        | 3638         | 5309         | 6929         | 8699         | 11239        | 13212        | 15165        | 17560        | 20567        | 23460        | 30135        |
| sprzedaż lub wynajem | 88          | 296          | 445          | 480          | 578          | 720          | 901          | 1015         | 1288         | 1676         | 1881         | 2691         |
| pozostałe            | 636         | 811          | 1000         | 1099         | 1228         | 1356         | 1806         | 2124         | 2367         | 2683         | 3207         | 4663         |
| <b>1997</b>          |             |              |              |              |              |              |              |              |              |              |              |              |
| <b>OGÓŁEM</b>        | <b>5256</b> | <b>10904</b> | <b>15715</b> | <b>20926</b> | <b>24736</b> | <b>30081</b> | <b>34857</b> | <b>39426</b> | <b>46112</b> | <b>53058</b> | <b>60105</b> | <b>73706</b> |
| spółdzielcze         | 2283        | 4353         | 6200         | 8406         | 9695         | 11527        | 13553        | 15406        | 18241        | 21016        | 23217        | 28131        |
| indywidualne         | 2278        | 5165         | 7893         | 10300        | 12457        | 15439        | 17746        | 20059        | 22951        | 26048        | 29013        | 35074        |
| sprzedaż lub wynajem | 263         | 638          | 693          | 1041         | 1315         | 1555         | 1810         | 2099         | 2533         | 2945         | 3949         | 5099         |
| pozostałe            | 432         | 748          | 929          | 1179         | 1269         | 1560         | 1748         | 1862         | 2387         | 3049         | 3926         | 5402         |
| <b>1998</b>          |             |              |              |              |              |              |              |              |              |              |              |              |
| <b>OGÓŁEM</b>        | <b>7380</b> | <b>12611</b> | <b>17977</b> | <b>23071</b> | <b>28324</b> | <b>34213</b> | <b>40176</b> | <b>45654</b> | <b>52120</b> | <b>59490</b> | <b>67114</b> | <b>80594</b> |
| spółdzielcze         | 3624        | 5292         | 7156         | 8938         | 10947        | 12798        | 15326        | 17154        | 19464        | 21990        | 24362        | 28039        |
| indywidualne         | 2674        | 5313         | 8182         | 10598        | 12714        | 15432        | 18049        | 20412        | 23489        | 26841        | 30141        | 37322        |
| sprzedaż lub wynajem | 600         | 1071         | 1430         | 1878         | 2554         | 3191         | 3480         | 4232         | 4775         | 5716         | 7218         | 8963         |
| pozostałe            | 482         | 935          | 1209         | 1657         | 2109         | 2792         | 3321         | 3856         | 4392         | 4943         | 5393         | 6270         |
| <b>1999</b>          |             |              |              |              |              |              |              |              |              |              |              |              |
| <b>OGÓŁEM</b>        | <b>5198</b> | <b>10531</b> | <b>15567</b> | <b>20491</b> | <b>25686</b> | <b>31868</b> | <b>37953</b> | <b>43967</b> | <b>50138</b> | <b>57861</b> | <b>66101</b> | <b>81979</b> |
| spółdzielcze         | 1898        | 3801         | 5185         | 6460         | 8195         | 10696        | 12969        | 15151        | 16963        | 19248        | 22365        | 27490        |
| indywidualne         | 2243        | 4786         | 7469         | 9832         | 12002        | 14709        | 16826        | 19417        | 22247        | 24930        | 27952        | 33304        |
| sprzedaż lub wynajem | 522         | 1132         | 1888         | 2912         | 3893         | 4485         | 5720         | 6312         | 6982         | 9071         | 10575        | 14195        |
| pozostałe            | 535         | 812          | 1025         | 1287         | 1596         | 1978         | 2438         | 3087         | 3946         | 4612         | 5209         | 6990         |
| <b>2000</b>          |             |              |              |              |              |              |              |              |              |              |              |              |
| <b>OGÓŁEM</b>        | <b>5796</b> | <b>11995</b> | <b>17972</b> | <b>23332</b> | <b>29287</b> | <b>34278</b> | <b>40741</b> | <b>47888</b> | <b>54770</b> | <b>63212</b> | <b>72298</b> | <b>87789</b> |
| spółdzielcze         | 1659        | 3545         | 5352         | 7153         | 8670         | 9937         | 11717        | 13569        | 16023        | 17767        | 20175        | 24391        |
| indywidualne         | 2502        | 5307         | 8139         | 10469        | 12699        | 15060        | 17664        | 20550        | 23205        | 26814        | 29963        | 35542        |
| sprzedaż lub wynajem | 1179        | 2203         | 2972         | 4028         | 5826         | 6913         | 8667         | 10423        | 11819        | 13882        | 16269        | 20728        |
| pozostałe            | 456         | 940          | 1509         | 1682         | 2092         | 2368         | 2693         | 3346         | 3723         | 4749         | 5891         | 7128         |

**Wyniki budownictwa mieszkaniowego w latach 2001-2005**

| Miesiące:            | I            | I-II         | I-III        | I-IV         | I-V          | I-VI         | I-VII         | I-VIII        | I-IX          | I-X           | I-XI          | I-XII         |
|----------------------|--------------|--------------|--------------|--------------|--------------|--------------|---------------|---------------|---------------|---------------|---------------|---------------|
| <b>2001</b>          |              |              |              |              |              |              |               |               |               |               |               |               |
| <b>OGÓŁEM</b>        | <b>9496</b>  | <b>17311</b> | <b>25755</b> | <b>33850</b> | <b>40914</b> | <b>47616</b> | <b>56464</b>  | <b>64426</b>  | <b>71863</b>  | <b>80931</b>  | <b>91240</b>  | <b>105967</b> |
| spółdzielcze         | 2605         | 5144         | 7264         | 9543         | 11548        | 12954        | 14881         | 17244         | 18701         | 20560         | 23053         | 25835         |
| indywidualne         | 3373         | 6380         | 9793         | 12548        | 15556        | 18505        | 21537         | 24693         | 27757         | 31959         | 35652         | 40642         |
| sprzedaż lub wynajem | 2781         | 4257         | 6878         | 9357         | 10626        | 12254        | 14980         | 16769         | 18870         | 20804         | 23748         | 29403         |
| pozostałe            | 737          | 1530         | 1820         | 2402         | 3184         | 3903         | 5066          | 5720          | 6535          | 7608          | 8787          | 10087         |
| <b>2002</b>          |              |              |              |              |              |              |               |               |               |               |               |               |
| <b>OGÓŁEM</b>        | <b>8355</b>  | <b>15856</b> | <b>21863</b> | <b>29572</b> | <b>35585</b> | <b>42794</b> | <b>48769</b>  | <b>55673</b>  | <b>62551</b>  | <b>73574</b>  | <b>82847</b>  | <b>97595</b>  |
| spółdzielcze         | 1644         | 3528         | 4796         | 6334         | 7342         | 8615         | 9412          | 10661         | 11383         | 13203         | 14484         | 15406         |
| indywidualne         | 3588         | 6669         | 10209        | 13682        | 16938        | 20322        | 23974         | 27459         | 31703         | 37024         | 42194         | 52433         |
| sprzedaż lub wynajem | 2021         | 3853         | 4829         | 7042         | 8180         | 10015        | 11141         | 13009         | 14378         | 17619         | 19496         | 21970         |
| pozostałe            | 1102         | 1806         | 2029         | 2514         | 3125         | 3842         | 4242          | 4544          | 5087          | 5728          | 6673          | 7786          |
| <b>2003</b>          |              |              |              |              |              |              |               |               |               |               |               |               |
| <b>OGÓŁEM</b>        | <b>9607</b>  | <b>19161</b> | <b>27653</b> | <b>37226</b> | <b>47750</b> | <b>66335</b> | <b>109827</b> | <b>116285</b> | <b>124459</b> | <b>134007</b> | <b>143221</b> | <b>162686</b> |
| spółdzielcze         | 1042         | 1930         | 2640         | 3303         | 4512         | 5453         | 6803          | 7350          | 8154          | 9478          | 10587         | 11957         |
| indywidualne         | 5864         | 11459        | 17867        | 24362        | 31866        | 46568        | 84504         | 88709         | 92956         | 98439         | 104113        | 118034        |
| sprzedaż lub wynajem | 2012         | 4451         | 5253         | 7112         | 8585         | 10799        | 13905         | 14766         | 16932         | 18802         | 20466         | 23844         |
| pozostałe            | 689          | 1321         | 1893         | 2449         | 2787         | 3515         | 4615          | 5460          | 6417          | 7288          | 8055          | 8851          |
| <b>2004</b>          |              |              |              |              |              |              |               |               |               |               |               |               |
| <b>OGÓŁEM</b>        | <b>11187</b> | <b>18744</b> | <b>28236</b> | <b>36573</b> | <b>43627</b> | <b>50229</b> | <b>57703</b>  | <b>64894</b>  | <b>72032</b>  | <b>81566</b>  | <b>91178</b>  | <b>108117</b> |
| spółdzielcze         | 719          | 1497         | 2524         | 3360         | 3917         | 4573         | 5071          | 5777          | 6283          | 7045          | 7933          | 9432          |
| indywidualne         | 7347         | 11900        | 16932        | 22448        | 27208        | 30979        | 35360         | 39570         | 43842         | 48788         | 54337         | 64858         |
| sprzedaż lub wynajem | 2229         | 3937         | 6638         | 8041         | 9453         | 11149        | 13125         | 14510         | 16244         | 19044         | 21302         | 24230         |
| pozostałe            | 892          | 1410         | 2142         | 2724         | 3049         | 3528         | 4147          | 5037          | 5663          | 6689          | 7606          | 9597          |
| <b>2005</b>          |              |              |              |              |              |              |               |               |               |               |               |               |
| <b>OGÓŁEM</b>        | <b>11971</b> | <b>19532</b> | <b>26500</b> | <b>35426</b> | <b>42713</b> | <b>49431</b> | <b>58269</b>  | <b>67863</b>  | <b>77382</b>  | <b>87477</b>  | <b>97525</b>  | <b>114066</b> |
| spółdzielcze         | 927          | 1619         | 1978         | 2712         | 3068         | 3740         | 4333          | 4779          | 5251          | 6074          | 6880          | 8222          |
| indywidualne         | 6822         | 11750        | 16530        | 21025        | 25254        | 29537        | 34443         | 39669         | 44603         | 49829         | 55530         | 63279         |
| sprzedaż lub wynajem | 3579         | 5279         | 6826         | 9944         | 12222        | 13688        | 15873         | 18567         | 22025         | 24825         | 27356         | 33047         |
| pozostałe            | 643          | 884          | 1166         | 1745         | 2169         | 2466         | 3620          | 4848          | 5503          | 6749          | 7759          | 9518          |

**Wyniki budownictwa mieszkaniowego w latach 2006-2009**

| Miesiące:            | I            | I-II         | I-III        | I-IV         | I-V          | I-VI         | I-VII        | I-VIII        | I-IX          | I-X           | I-XI          | I-XII         |
|----------------------|--------------|--------------|--------------|--------------|--------------|--------------|--------------|---------------|---------------|---------------|---------------|---------------|
| <b>2006</b>          |              |              |              |              |              |              |              |               |               |               |               |               |
| <b>OGÓŁEM</b>        | <b>10192</b> | <b>18946</b> | <b>28284</b> | <b>35603</b> | <b>42206</b> | <b>50361</b> | <b>59906</b> | <b>68414</b>  | <b>76581</b>  | <b>87822</b>  | <b>99363</b>  | <b>115353</b> |
| spółdzielcze         | 1354         | 1981         | 2890         | 3193         | 3554         | 3917         | 4672         | 5360          | 5967          | 7090          | 7897          | 9032          |
| indywidualne         | 5169         | 9325         | 13703        | 17856        | 21881        | 26149        | 30765        | 35216         | 39373         | 44932         | 50327         | 57594         |
| sprzedaż lub wynajem | 2823         | 5535         | 9068         | 11529        | 13169        | 15939        | 19077        | 21449         | 24311         | 27936         | 31891         | 37960         |
| pozostałe            | 846          | 2105         | 2623         | 3025         | 3602         | 4356         | 5392         | 6389          | 6930          | 7864          | 9248          | 10767         |
| <b>2007</b>          |              |              |              |              |              |              |              |               |               |               |               |               |
| <b>OGÓŁEM</b>        | <b>10186</b> | <b>18903</b> | <b>26979</b> | <b>35738</b> | <b>44146</b> | <b>52828</b> | <b>64355</b> | <b>75914</b>  | <b>86952</b>  | <b>102935</b> | <b>116483</b> | <b>133698</b> |
| spółdzielcze         | 858          | 1632         | 2041         | 2642         | 3257         | 3654         | 4116         | 4514          | 5190          | 6163          | 7192          | 8240          |
| indywidualne         | 5798         | 10757        | 15742        | 20812        | 25913        | 30600        | 36603        | 42608         | 48048         | 55447         | 62500         | 71643         |
| sprzedaż lub wynajem | 2996         | 5457         | 7917         | 10659        | 12695        | 15426        | 19764        | 24266         | 28701         | 35320         | 39865         | 45653         |
| pozostałe            | 534          | 1057         | 1279         | 1625         | 2281         | 3148         | 3872         | 4526          | 5013          | 6005          | 6926          | 8162          |
| <b>2008</b>          |              |              |              |              |              |              |              |               |               |               |               |               |
| <b>OGÓŁEM</b>        | <b>14640</b> | <b>25617</b> | <b>35415</b> | <b>49132</b> | <b>58856</b> | <b>69283</b> | <b>83913</b> | <b>95097</b>  | <b>107484</b> | <b>123276</b> | <b>135312</b> | <b>165189</b> |
| spółdzielcze         | 1140         | 1819         | 2052         | 2728         | 3240         | 3704         | 4722         | 5283          | 6329          | 7271          | 7743          | 8647          |
| indywidualne         | 7574         | 13494        | 18531        | 24800        | 29123        | 33864        | 40184        | 45588         | 51559         | 58903         | 65729         | 83338         |
| sprzedaż lub wynajem | 5294         | 9475         | 13623        | 19765        | 24170        | 29005        | 35597        | 40295         | 45526         | 52099         | 56188         | 66703         |
| pozostałe            | 632          | 829          | 1209         | 1839         | 2323         | 2710         | 3410         | 3931          | 4070          | 5003          | 5652          | 6501          |
| <b>2009</b>          |              |              |              |              |              |              |              |               |               |               |               |               |
| <b>OGÓŁEM</b>        | <b>22101</b> | <b>31838</b> | <b>41503</b> | <b>54396</b> | <b>64318</b> | <b>76165</b> | <b>91630</b> | <b>103198</b> | <b>114852</b> | <b>128525</b> | <b>143317</b> | <b>160079</b> |
| spółdzielcze         | 723          | 1051         | 1555         | 2132         | 2732         | 3169         | 4109         | 4580          | 5352          | 5907          | 6709          | 7373          |
| indywidualne         | 12563        | 16262        | 20009        | 24648        | 29224        | 34162        | 40203        | 45282         | 50583         | 56714         | 63510         | 72211         |
| sprzedaż lub wynajem | 7867         | 13026        | 18044        | 25378        | 29825        | 36060        | 43715        | 49150         | 53986         | 59867         | 66016         | 72353         |
| pozostałe            | 948          | 1499         | 1895         | 2238         | 2537         | 2774         | 3603         | 4186          | 4931          | 6037          | 7082          | 8142          |
| <b>2010</b>          |              |              |              |              |              |              |              |               |               |               |               |               |
| <b>OGÓŁEM</b>        | <b>11681</b> |              |              |              |              |              |              |               |               |               |               |               |
| spółdzielcze         | 947          |              |              |              |              |              |              |               |               |               |               |               |
| indywidualne         | 5858         |              |              |              |              |              |              |               |               |               |               |               |
| sprzedaż lub wynajem | 4300         |              |              |              |              |              |              |               |               |               |               |               |
| pozostałe            | 576          |              |              |              |              |              |              |               |               |               |               |               |